

**DEPARTAMENTO DE BIOLOGÍA-GEOLOGÍA. CURSO 2019/20**

**ALUMNOS/AS PENDIENTES 1º E.S.O. DE BIOLOGÍA-GEOLOGÍA. SEGUNDO CUATRIMESTRE**

NOMBRE:.....CURSO:.....

**EJERCICIOS CORRESPONDIENTES AL SEGUNDO CUATRIMESTRE. ENVIAR ESTOS EJERCICIOS RESUELTOS AL CORREO ELECTRÓNICO:**

[biologia.cristina2019@usuarios.iesafrika.org](mailto:biologia.cristina2019@usuarios.iesafrika.org)

*No es necesario imprimir, los ejercicios se pueden realizar sobre el documento o en hojas aparte. En este caso, se enviarían fotos de los realizados en el cuaderno al correo electrónico anteriormente indicado.*

**PLAZO DE ENTREGA DE LOS EJERCICIOS REALIZADOS: HASTA EL 20 DE MAYO DE 2020.**

1. De los siguientes procesos, subraya los que son exclusivos de las plantas y redondea los que son comunes a plantas y animales: *reproducción, germinación, nutrición autótrofa, circulación de la sangre, nutrición heterótrofa, transporte de savia, fecundación, polinización, floración, respiración, fotosíntesis, movimiento.*

2. Completa la tabla:

Principales grupos de plantas	Características principales.
<i>Musgos</i>	
<i>Helechos</i>	
<i>Gimnospermas</i>	
<i>Angiospermas</i>	

3. Completa la siguiente tabla:

Partes de las plantas	Funciones
<i>Raíz</i>	
<i>Tallo</i>	
<i>Hojas</i>	

4. Realiza un dibujo, o inserta una imagen de internet, de un musgo señalando sus partes:

5. Realiza un dibujo, o inserta una imagen de internet, de un helecho señalando sus partes:

6. ¿Cómo se llama el proceso por el cuál las plantas producen materia orgánica ("alimento")?

Realiza un esquema de la fotosíntesis:

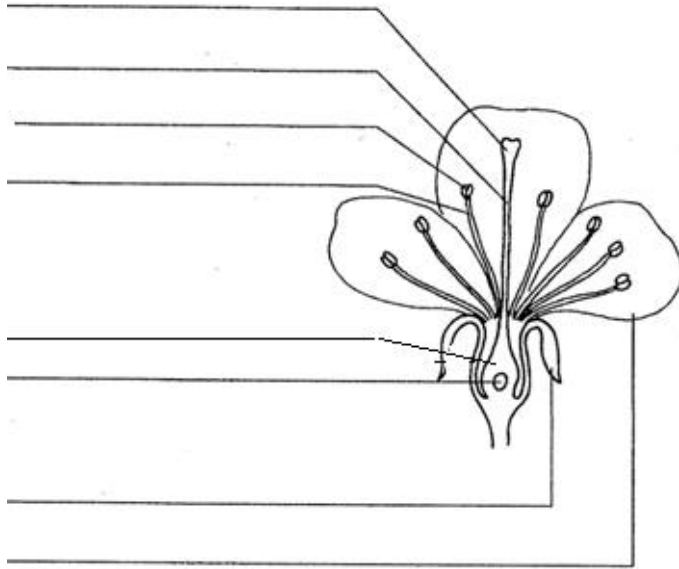
¿Qué importancia tiene la fotosíntesis para el conjunto de seres vivos?

7. ¿Qué es la polinización? ¿Cómo se produce?

8. Identifica los enunciados falsos y transfórmalos en verdaderos sin utilizar las palabras "si", "no".

- La parte superior del limbo de una hoja se llama envés y la inferior haz.
- Los pelos absorbentes se encuentran en las hojas y sirven para protegerlas.
- Cuando la semilla florece da lugar a una nueva planta.
- Los acontecimientos ordenados del ciclo vital de una planta son: germinación, polinización, crecimiento, fecundación.

9. Pon el nombre a las diferentes partes de la flor:



¿Cuántos pétalos tiene la flor del dibujo anterior? ¿cuántos estambres? ¿cuántos pistilos?

10. ¿En qué se diferencian el fruto y la semilla? Cita un ejemplo de cada uno de ellos.

11. De las siguientes características, subraya los que son exclusivas de los animales invertebrados y redondea los que son comunes a todos los animales: *se nutren; exclusivamente ectodermos; se relacionan con el medio que les rodea; exclusivamente ovíparos; sin esqueleto interno óseo; se reproducen; células agrupadas en tejidos, órganos, aparatos y sistemas; reproducción sexual.*

12. Indica el nombre los principales grupos de invertebrados, 3 características de cada uno de ellos y un ejemplo de cada animal de cada grupo de invertebrados.

13. Identifica los enunciados falsos y transfórmalos en verdaderos sin utilizar las palabras "sí", "no".

- Todos los moluscos poseen respiración branquial.
  
- El cuerpo de los gusanos se divide en cabeza, torác y abdomen.
  
- Los artrópodos poseen un exoesqueleto con espinas y púas.
  
- Las estrellas de mar son poríferos y principalmente herbívoras.

14. Indica los principales grupos de moluscos que existen y escribe un ejemplo de cada uno de ellos.

- 
- 
- 

15. ¿A qué grupo de invertebrados pertenecen las tenias? ¿Qué significa que es un parásito?  
¿Cómo se puede contraer? ¿Qué medidas preventivas se pueden tomar para evitar la infestación?

16. a) ¿Cómo se llama el organismo que nace del huevo de un insecto? .....

b) Explica qué es la metamorfosis.

17. Subraya cuáles de las siguientes características son comunes a todos los vertebrados: tienen alas; tienen huesos; se mueven; dan de mamar a las crías; tienen columna vertebral; tienen piel; respiran; se desplazan por el suelo; ponen huevos; tienen órganos de los sentidos; tienen pelos; tienen dientes.

18. Indica si los siguientes enunciados son verdaderos o falsos. Corrige los falsos:

a) Los tiburones son peces óseos que no presentan opérculo para proteger las branquias.

b) Los anfibios tienen vejiga natatoria.

c) Las aves desarrollan glándulas mamarias.

d) Los mamíferos placentarios son ovíparos.

**19. Completa los siguientes enunciados sobre los peces:**

a) Cuerpo cubierto de .....

b) Extremidades en forma de .....

c) Respiración .....

d) Reproducción .....

e) 2 ejemplos .....

**20. Completa los siguientes enunciados sobre los anfibios:**

a) Piel .....

b) En adultos, extremidades en forma de .....

c) Respiración .....

d) Reproducción .....

e) 2 ejemplos .....

**21. Completa los siguientes enunciados sobre los reptiles:**

a) Cuerpo cubierto de .....

b) Extremidades en forma de .....

c) Respiración .....

d) Reproducción .....

e) 2 ejemplos .....

**22. Completa los siguientes enunciados sobre las aves:**

a) Cuerpo cubierto de .....

b) Extremidades en forma de .....

c) Respiración .....

d) Reproducción .....

e) 2 ejemplos .....

**23. Completa los siguientes enunciados sobre los mamíferos:**

a) Cuerpo cubierto de .....

b) Extremidades en forma de .....

c) Respiración .....

d) Reproducción .....

e) 2 ejemplos .....